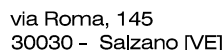


CITTA' METROPOLITANA  
DI VENEZIA  
COMUNE DI SALZANO

**Modifica per la viabilità all'incrocio tra via Roma  
e via Ponte Grasso - OPERA EXTRA AMBITO di  
compensazione inerente il Permesso di Costruire  
in deroga della ditta Depuracque Servizi srl**



www: [www.bs-eng.net](http://www.bs-eng.net)  
pec: [info@pec.bs-eng.net](mailto:info@pec.bs-eng.net)  
e-mail: [info@bs-eng.net](mailto:info@bs-eng.net)

arch. Marta Defaci  
geom. Edy Botteon  
p.ed. Mirko Andreetta  
arch. Beatrice Nordio

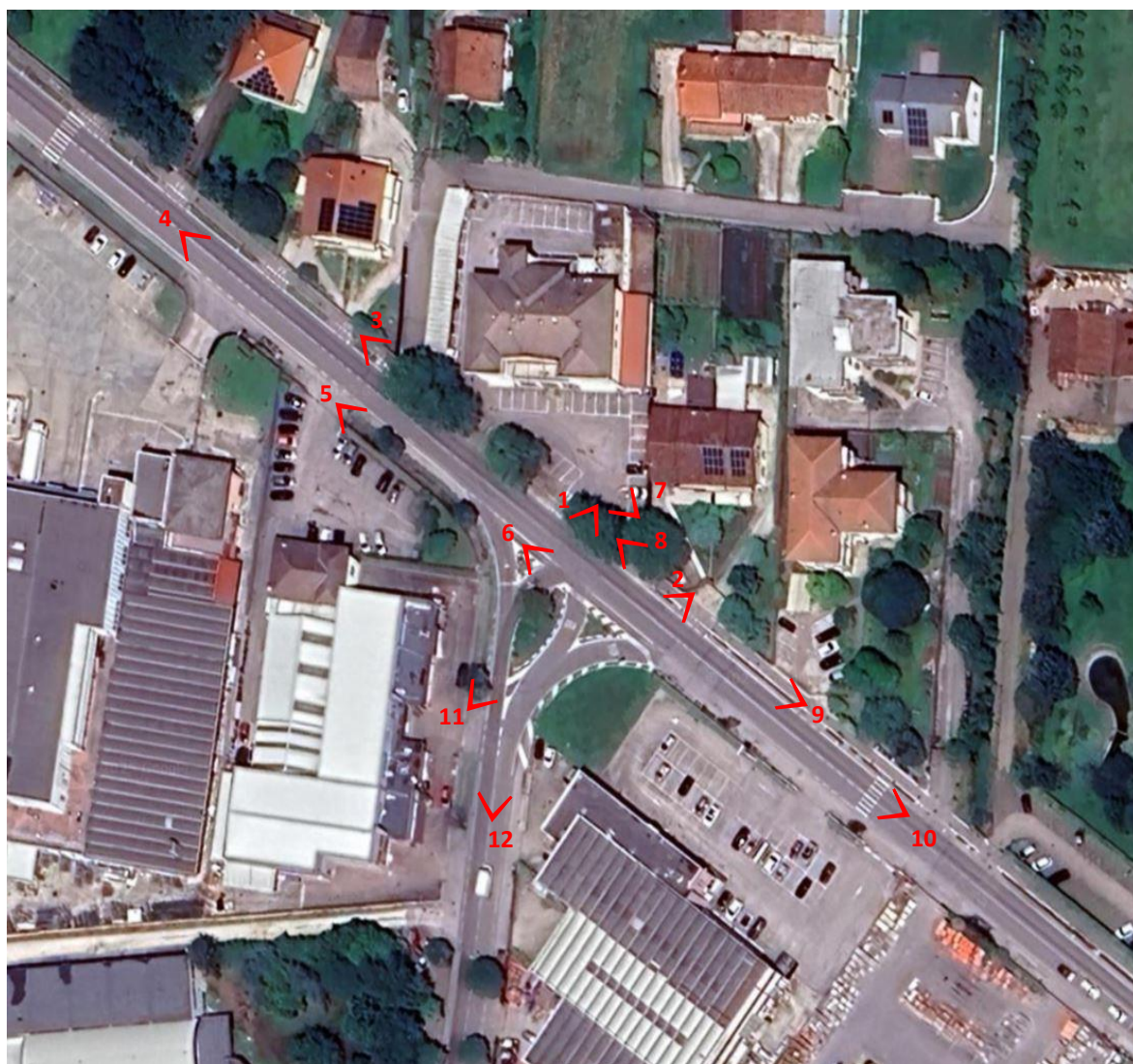






FOTO 1



FOTO 2





FOTO 3



FOTO 4





FOTO 5



FOTO 6





FOTO 7



FOTO 8



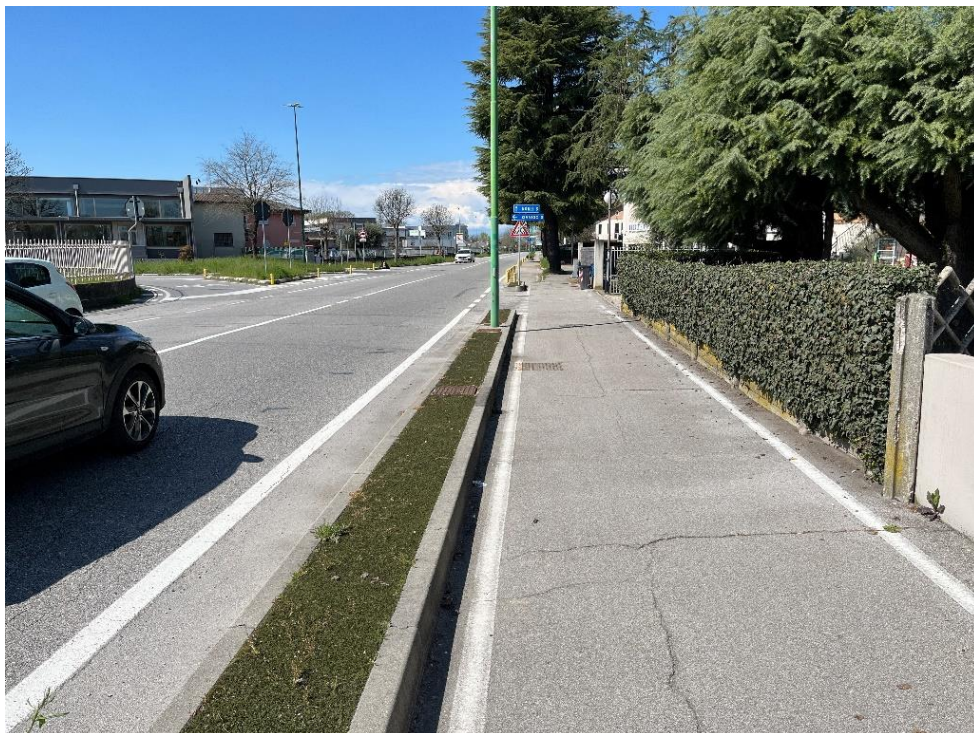


FOTO 9



FOTO 10





Foto 11



FOTO 12